

Cursos y Material didáctico

Curso de formación para técnicos

- Curso Bioform
- Curso Articulador Sam
- Curso Elaboración Férula de descarga
- Curso Férulas quirúrgicas

Referencia



CB1000

Nuestro grupo de técnicos especializados le introducirán en la técnica Bioform; demostraciones en directo de cada uno de los procesos de laboratorio, complementarán esta presentación que será dinámica y actual, introduciendo en ella los conceptos más clásicos (retención, como elaborarla) hasta los más actuales (técnica de elaboración de alineadores estéticos invisibles)

Os esperamos, el curso está pensado para todos aquellos que estén interesados en sacar el máximo partido a la máquinas de termomoldeado



CB1001

MANEJO DEL ARTICULADOR SAM. TOMA DE REGISTRO CON ARCO FACIAL.

Curso de un día de duración en el que el alumno aprende a tomar registros de céntrica, máxima intercuspidadación, realizar el montaje del arco facial, transportando los anteriores datos al articulador SAM.

ELABORACIÓN DE FÉRULAS DE DESCARGA

Cómo elaborar férulas de descarga, de manera rápida y precisa con la técnica Bioform y el montaje articulado en Sam.

CB1002/1

Desde el montaje en articulador con la cera de mordida del modelo antagonista, la elaboración de la plancha base y la aplicación acrílica a los modelos montados.

CURSO FÉRULAS QUIRÚRGICAS

Toma de registros con sistema SAM, confección de set-up quirúrgico para férula intermedia y final en pacientes quirúrgicos, elaboración de las férulas.

CB1002/2

Cursos y Material didáctico

Cursos de formación para técnicos:

- Curso Alineador Estético Invisible
- Curso Apnea del Sueño

Referencia



ELABORACIÓN DEL "ALINEADOR ESTÉTICO INVISIBLE ORTOTEAM"

Pequeños movimientos sin gran costo.

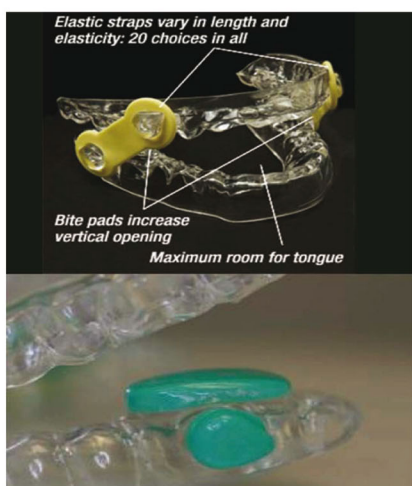
Ventajas para su clínica: Permite modificaciones durante el tratamiento, es estético pues las férulas son transparentes y fabricadas en materiales biológicamente probados, fácil de fabricar en su propia consulta.

Ventajas para su cliente: Las férulas A.E.I son casi invisibles, permiten hablar y tener vida normal con ellas puestas, comfortable y removible, corto periodo de tratamiento.

Un valor añadido para su consulta: La corrección de pequeñas malposiciones, se ha convertido en uno de los principales requerimientos que los pacientes adultos solicitan al clínico. Esta técnica le permite tratar muchos de estos casos, sin un coste adicional excesivo y sin salir de su propia consulta. Durante los trainings usted o su técnico agradecerán el trabajar con esta técnica.

Pasos a seguir: Determinar objetivo de tratamiento. Realización de set-up dentario. Le proveemos de todo el material necesario como; seguetas, fresas, resina, ceras, medidores... Control de movimiento. Nuestro sistema le permite controlar de manera precisa, no sólo la cantidad de movimiento realizado sino también la variación en el torque y la angulación de cada diente. Fabricación de férula. Utilizamos materiales biocompatibles; con durezas controladas y adaptada a la cantidad de fuerza requerida A.E.I. 1, 2 o 3. Las máquinas de presión de Ortoteam le permiten termoadaptar las férulas a los modelos de set-up. Adaptación y activación. Mediante los alicates de Hilliard, podemos aumentar la retención o aumentar la activación de las férulas.

CB1003



APNEA DEL SUEÑO

APARATOLOGÍA DE AVANCE MANDIBULAR COMO FABRICARLA COMO ELEGIR AL PACIENTE.

Ortoteam, en colaboración con el Hospital General de CATALUNYA, servicio de medicina del sueño, realiza una presentación sobre el tema Apnea del sueño, Aparatología intraoral de avance mandibular.

Como elaborarla y cuales son los pacientes indicados.

Toma de registros.

Montaje en articulador.

Selección de DAM ®

Planchas termomoldeables. Termomoldeo con la Bioform

Sistema de avance, biela, guía anterior. Montaje.

Ajuste de aparatología. Prueba de funcionalidad.

Costos laboratorio y clínica.

Material: A cargo de Ortoteam.

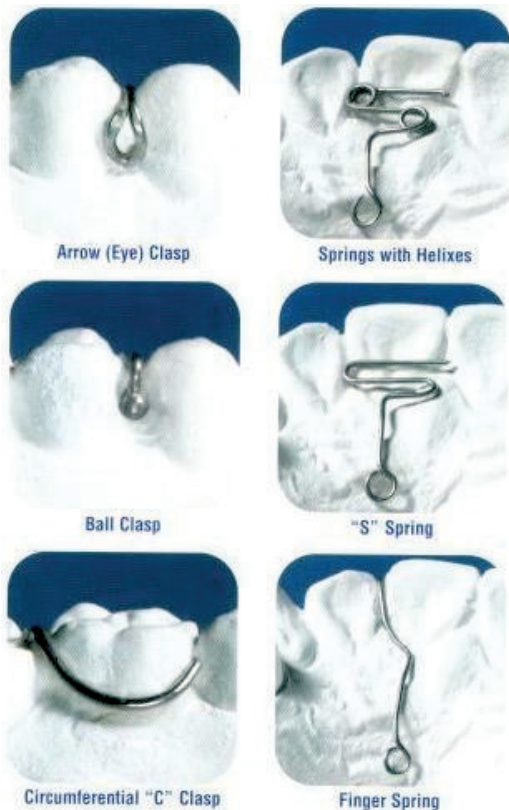
CB1004

Cursos y Material didáctico

Cursos de formación para técnicos:

- Curso Aparatología Removible
- Curso Retenedor Activos y Pasivos
- Curso Placas Activas / Sagitales

Referencia



APARATOLOGÍA REMOVIBLE

Aparatología removible (Fabricación inmediata). 2 días.

Aprendizaje de los conocimientos básicos de la técnica del acrílico, anatomía y doblado del alambre. Este curso muestra la fabricación de aparatos removibles.

Contenido del curso:

1. Arcos faciales
 - a_ Standard
 - b_ Ricketts
 - c_ Envolvente
2. Diseño de planos de mordida
 - a_ Anterior
 - b_ Posterior
3. Construcción de aparatos de expansión
 - a_ Situación del tornillo de expansión
 - b_ Corte del tornillo de expansión y acabado
4. Substitución de dientes
 - a_ Prueba de los dientes al modelo
 - b_ Pegado del diente al aparato

CB1005



RETENEDORES ACTIVOS Y PASIVOS

Retenedores activos y pasivos. Como fabricarlos. 2 días.

Un técnico de nuestro laboratorio le enseñará el doblado del alambre, como soldarlo y como utilizar el acrílico.

Contenido del curso:

1. Set-up de los dientes anteriores
2. Teoría y construcción de los spring aligners y modificaciones
3. Teoría y construcción de los retenedores invisibles, retenedores Yoshii y retenedores E (Termomoldeado, Óxido de Zinco Fosfato, Resina Epoxi)

CB1006



PLACAS ACTIVAS / SAGITALES

Placas activas/sagitales (para técnicos experimentados). 2 días

Contenido del curso:

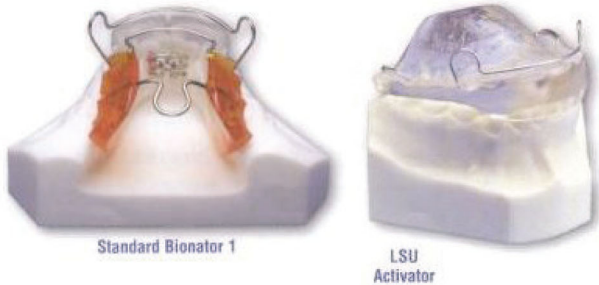
1. Conceptos básicos
2. Construcción de la placa activa maxilar en dos direcciones, sagital y mandibular incluyendo doblado del alambre, tornillo de expansión, acrílico, pulido y técnicas finales.

CB1007

Cursos y Material didáctico

Cursos de formación para técnicos: - Curso Activadores/Bionator
 - Curso Fabricación y soldado de aparatología fija
 - Curso Cementado indirecto
 - Curso Fränkel

Referencia



ACTIVADORES / BIONATOR

Activadores/Bionator (Para técnicos experimentados). 2 días.

Contenido del curso:

1. Conceptos básicos
2. Teoría y construcción del activador y del Bionator, incluyendo doblado del alambre, encerado y técnicas del acrílico.
3. Teoría de los correctores ortopédicos.

CB1008



FABRICACIÓN Y SOLDADO DE APARATOLOGÍA FIJA

Fabricación y soldado de aparatología fija (Para técnicos experimentados). 2 días.

Este curso cubre la fabricación de los aparatos removibles activos y aparatología fija.

Contenido del curso:

1. Ejercicios de soldado.
2. Fabricación de retenedores soldados, ganchos soldados y retenedores especiales soldados.
3. Fabricación de aparatos fijos:
Arcos linguales fijos (4x4 o 3x3)
Quadhelix fijos de expansión "W"
Nance con brazos
Mantenedor de espacios
4. Teoría de:
HAAS tipo RPE
Arcos linguales fijos
Recuperador de espacio

CB1009



CEMENTADO INDIRECTO

Cementado indirecto (Para todo tipo de técnicos). 2 días.

Contenido del curso:

1. Cómo determinar la colocación de los brackets.
2. Pegado de los brackets al modelo usando adhesivos para conseguir bases estables.
3. Colocación de los brackets en el modelo, manualmente o con instrumentos de precisión.
4. Diferentes técnicas y diferentes materiales.
5. Ventajas y desventajas de los diferentes adhesivos de clínica.

CB1010



FRÄNKEL

Fränkel (Para técnicos expertos). 2 días.

Contenido del curso:

1. Conceptos básicos.
2. Teoría construcción de FRI y FRII, incluyendo doblado del alambre, encerado y técnica de acrílico.
3. Teoría y diseño del FRIII y FRIV.

CB1011

Cursos y Material didáctico

Cursos de formación para técnicos:

- Curso Posicionadores
- Curso Modelos de estudio
- Curso Expansión fija

Referencia



Study Model Positioners



Gnathologic Setup

POSICIONADORES

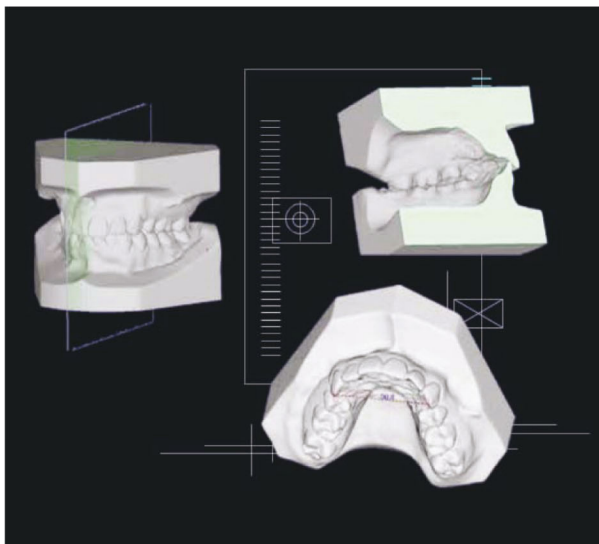
Posicionadores (Para técnicos experimentados). 2 días.

Este curso abarca la fabricación de posicionadores, incluyendo las técnicas para una eficiente construcción del set-up en cera. Tendrá la oportunidad de fabricar posicionadores y obtener instrucciones individuales y guía para cualquier caso.

Contenido del curso:

1. Anatomía oral y términos ortodóncicos.
2. Uso y aplicación de instrumentos y materiales.
3. Set-Up en cera (utilización del Model Checker).
4. Técnicas profesionales de fabricación del posicionador usando Biostar y otros materiales y métodos.
5. Terminación del posicionador.

CB1012



NUEVOS SISTEMAS 3D

Manejo del Scanner y Software 3D

Ideal para análisis y set-up virtual sobre archivos stl. Curso de un día y medio de duración en el que los asistentes aprenderán a reconocer los conceptos básicos del manejo virtual de datos.

Proceso de escaneado de modelos, como guardar las imágenes, formatos, manejo del software de escaneo.

Proceso de manejo de archivos stl para análisis arcadas, medición de parámetros para estudio, visualización para diagnóstico.

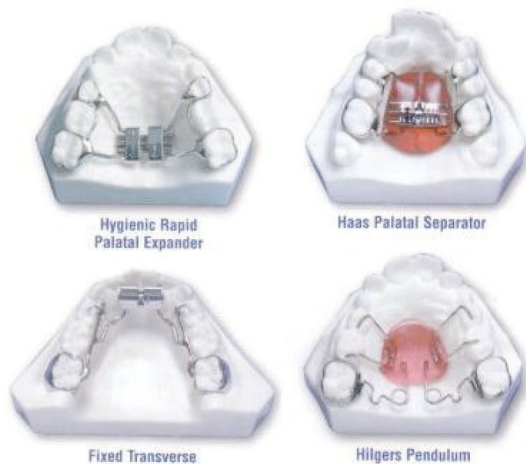
Set-up virtual, como realizarlo.

Elaboración de sub-set-ups

Procesos adicionales, impresión de archivos stl en impresoras 3d.

Todo, de una manera fácil y sencilla, guiada por nuestro equipo de técnicos e informáticos

CB100



EXPANSIÓN FIJA

Expansión fija. Aparatología. (Para técnicos de gran experiencia) 2 días.

Curso altamente especializado.

Contenido del curso:

1. Expansión palatina rápida con bandas.
2. Expansión palatina rápida cementada.
3. Aparatología fija transversal.
4. Diseño del HAAS como expansión rápida palatina.
5. Aparatología distalación péndulo Hilgers.
6. Diseño sagital fijo.

CB1014

Cursos y Material didáctico

Material didáctico

Referencia



DVD's

- Apnea del sueño: Diagnóstico y aparatología.
- Órtesis de base.
- Única para el diagnóstico y el tratamiento.
- Posicionador.
- Retenedor post-funcional.
- Cementado indirecto.
- Epíttesis elaboración.
- Bimler fabricación.
- Cadiax, profesor Slaviceck.

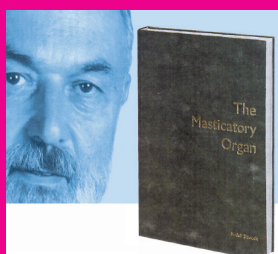
- CB1015
- CB1016
- CB1017
- CB1018
- CB1019
- CB1020
- CB1021
- CB1022
- CB1023



MANUALES

- Manual de manejo del MPI300 SAM
- Apnea del sueño: Aparatología intraoral IST / Única para el diagnóstico y el tratamiento de la Apnea del sueño y el Ronquido.
- Manual de las aplicaciones Órtesis de base
- Manual cementado indirecto.
- Manual pantallas orales/aparatología interceptiva.
- Manual Alineador Estético Invisible.
- Manual de manejo del sistema Axiosplit SAM
- Manual de manejo Axioquick Recorder SAM

- CB 1018/2
- CB1024/1
- CB1024/2
- CB1025
- CB1026
- CB1027
- CB1028
- CB1029/2
- CB1030/2



LIBRO

"El órgano masticatorio", libro del profesor Slaviceck.

CB1029



MUESTRAS DE PLANCHAS DE TERMOMOLDEO

Muestras de todos los tipos de planchas disponibles, indicando los distintos grosores, diámetros y colores. Información útil sobre procesos de trabajo y características físicas y químicas.

CB1030



MODEL CHECKER

Medidor de inclinación y angulación de los dientes sobre modelo durante el proceso de set-up de alta precisión.

OR1095